

Hjem > Landdistriktsmidler > 2014 > Formidling og demonstration ny viden > Angreb af havreål i havre

Angreb af havreål i havre

De første angreb af havrecystenematoder eller "havreål" ses nu. Vær opmærksom på, at resistente havresorter også skades, hvis der er mange havrecystenematoder i jorden.

De første angreb af havrecystenematoder eller "havreål" ses nu. De angrebne planter er svage, og rødderne bliver meget korte og tykke, ligesom bladene tit er rødlige i havre. Angreb optræder pletvis eller stribevis i marken. Se billede 1-2. I laboratoriet farves rødderne med jod, og nematoderne kan herved ses i mikroskop. De knappenålsstore hvide cyster bliver først synlige om 2-3 uger.

Skadevirkningen af havreål er større, når planterne i forvejen er svækkede af dårlige vækstbetingelser som f.eks. kulde eller tørke.

Der er p.t. kun modtaget en enkelt vårbygprøve med angreb af havreål, hvilket nok skyldes, at mange af de dyrkede vårbygsorter er resistente mod havreål, men flere sorter bl.a. Columbus er modtagelig. Se [vårbygsorternes modtagelighed for havreål](#) her. Der mangler her oplysninger for enkelte sorter, men forælderen oplyser, at KWS Irina er resistent, mens et andet firma pt. undersøger modtageligheden hos sorterne Genie og Overture.

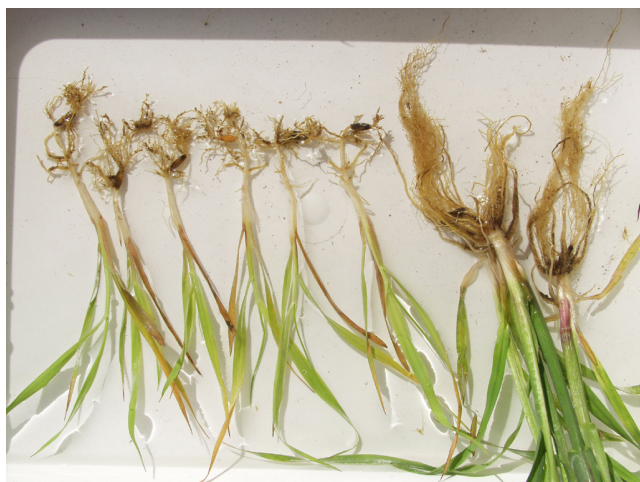
I havre er kun sorten Dominik resistent. Ved store tætheder af havrecystenematoder skades resistente havresorter også, og resistente havresorter er væsentlig mere følsomme end resistente vårbygsorter. Der opnås en nedsættelse af mængden på ca. 60 pct. om året ved at dyrke en resistent sort. Ved man, at der er mange havrecystenematoder i jorden, anbefales det derfor at dyrke en resistent vårbygsort frem for en resistent havresort, indtil smitten er reduceret, da resistente sorter af havre skades meget af angreb, mens skaden i resistente vårbygsorter er begrænset.

Alle vårhvedesorter er modtagelige.

Alle kornarter opformerer havreål, men modtagelige sorter af vårsæd og især havre skades mest af angreb, fordi vårsæd angribes på et tidligt udviklingstrin i modsætning til vintersæd. Havrecystenematoder klækker nemlig om foråret. Ved dyrkning af ikke værter (ærtter, raps o.lign.) kan regnes med en reduktion af nematodmængden på omkring 50 pct. om året.

Majs angribes også af havrecystenematoder og kan skades, men der sker ikke nogen opformering i majs (nematoderne suger på rødderne, men der udvikles kun sporadisk æg i nematoderne), der derfor er sanerende.

Ved planlægning af sædskiftet skal der tages hensyn til, at havreål ikke bliver opformeret. En jordprøve udtaget i efteråret kan afsløre tætheden. Jordprøverne kan analyseres via firmaet BGG AgroXpertus, telefon 8993 6868. Kontakt firmaet før indsendelse. Prisen er 570 kr. ekskl. moms for første prøve og 420 kr. for efterfølgende prøver.



Billede 1. Havreplanterne til venstre er angrebet af havreål. Rødderne er meget korte og fortykkede, og bladene er tit rødlige i havre. Angreb optræder pletvis eller stribevis i marken. De små hvide cyster ses først fra omkring primo juni. Rødderne på billedet er derfor farvede med jod og undersøgt i laboratoriet for at påvise nematoderne.



Billede 2. Angreb af havrecystenematoder i en havremark. Hvor jorden er mest fast, vokser planterne bedre, hvilket tit ses ved angreb af havreål. (Foto: Lars Møller-Christensen, Vestjysk Landboforening)

Promilleafgiftsfonden for landbrug



Se 'European Agricultural Fund for Rural Development'

Kontakt din lokale rådgivningsvirksomhed, hvis du vil vide mere om dette emne.